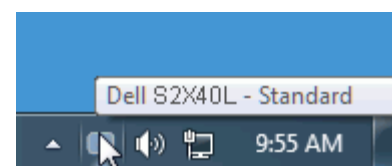


# מדריך למשתמש עבור Dell™ Display Manager

- [סקירה כללית](#)
- [שימוש בתיבת הדו שיח הגדרות מהירות](#)
- [הגדרת תכונות תצוגה בסיסיות](#)
- [שיוך מצבים קבועים מראש ליישומים](#)
- [החלת תכונות חיסכון בצריכת אנרגיה](#)

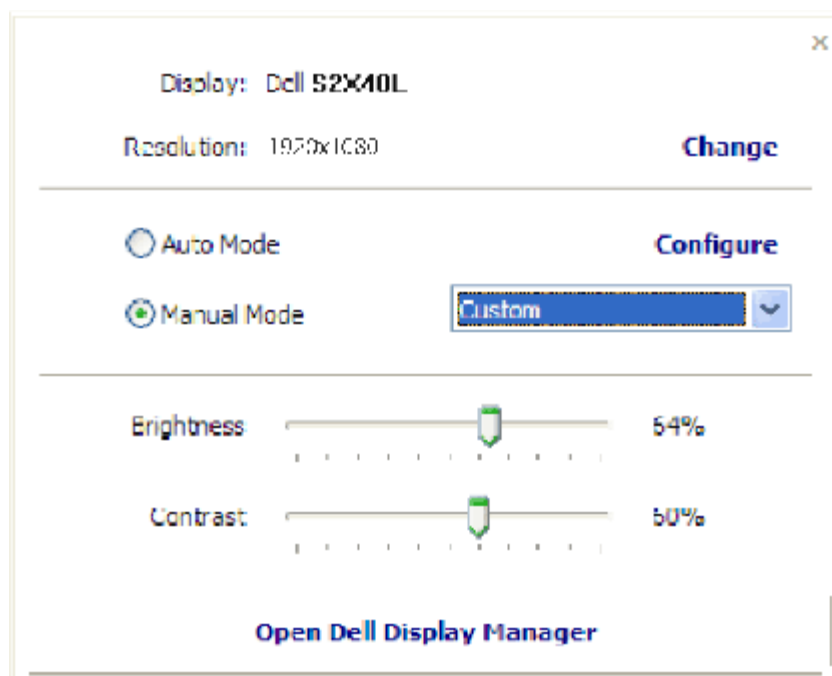
## סקירה כללית

Dell Display Manager הינו יישום Windows לניהול צג או קבוצת צגים. יישום זה מאפשר כוונן ידני של התמונה המוצגת, הקצאת הגדרות אוטומטיות, ניהול צריכת החשמל, סידור החלונות, סיבוב התמונה ותכונות נוספות בדגמים נבחרים של Dell. לאחר ההתקנה, Dell Display Manager יפעל בכל הפעלה של המערכת ויוסיף סמל למגש ההודעות. ניתן להציג פרטים על הצגים המחוברים למערכת על ידי העברת הסמן מעל לסמל שבמגש ההודעות.



## שימוש בתיבת הדו שיח הגדרות מהירות

לחיצה על סמל Dell Display Manager במגש ההודעות תפתח את תיבת הדו-שיח 'הגדרות מהירות'. אם מחוברים מספר צגי Dell למערכת, ניתן לבחור צג ספציפי מהתפריט. בתיבת הדו-שיח 'הגדרות מהירות' ניתן לכוונן בנוחות את רמות הבהירות והניגודיות של הצג, לבחור ידנית מצבים מוגדרים מראש או להגדיר 'מצב אוטומטי' וכן לשנות את החלוציה.

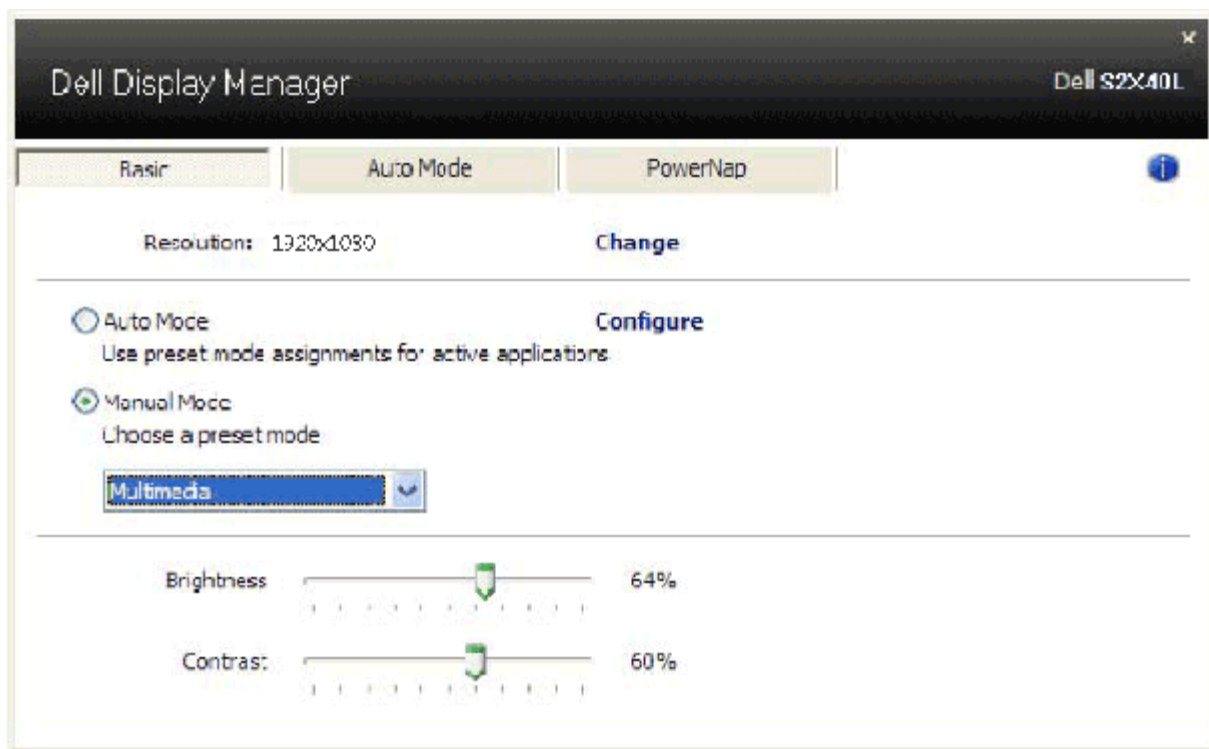


מתיבת הדו-שיח 'הגדרות מהירות' ניתן גם לגשת אל ממשק המשתמש המתקדם של Dell Display Manager, המשמש לכוונן תכונות בסיסיות, להגדרת 'מצב אוטומטי' ולגישה לתכונות נוספות.

## הגדרת תכונות תצוגה בסיסיות

ניתן להחיל ידנית מצב קבוע מראש (Preset Mode) מהתפריט בכרטיסייה Basic (בסיסי). לחילופין, ניתן לאפשר גם מצב אוטומטי (Auto Mode). 'מצב אוטומטי' מחיל אוטומטית 'מצבים מוגדרים מראש' כאשר יישומים מסוימים פעילים. הודעה שתוצג לכמה רגעים תציין את ה'מצב המוגדר מראש הנוכחי' מראש כשהוא משתנה.

ניתן לכוון גם את ערכי הבהירות (Brightness) והניגודיות (Contrast) של הצג מהכרטיסייה Basic (בסיסי).



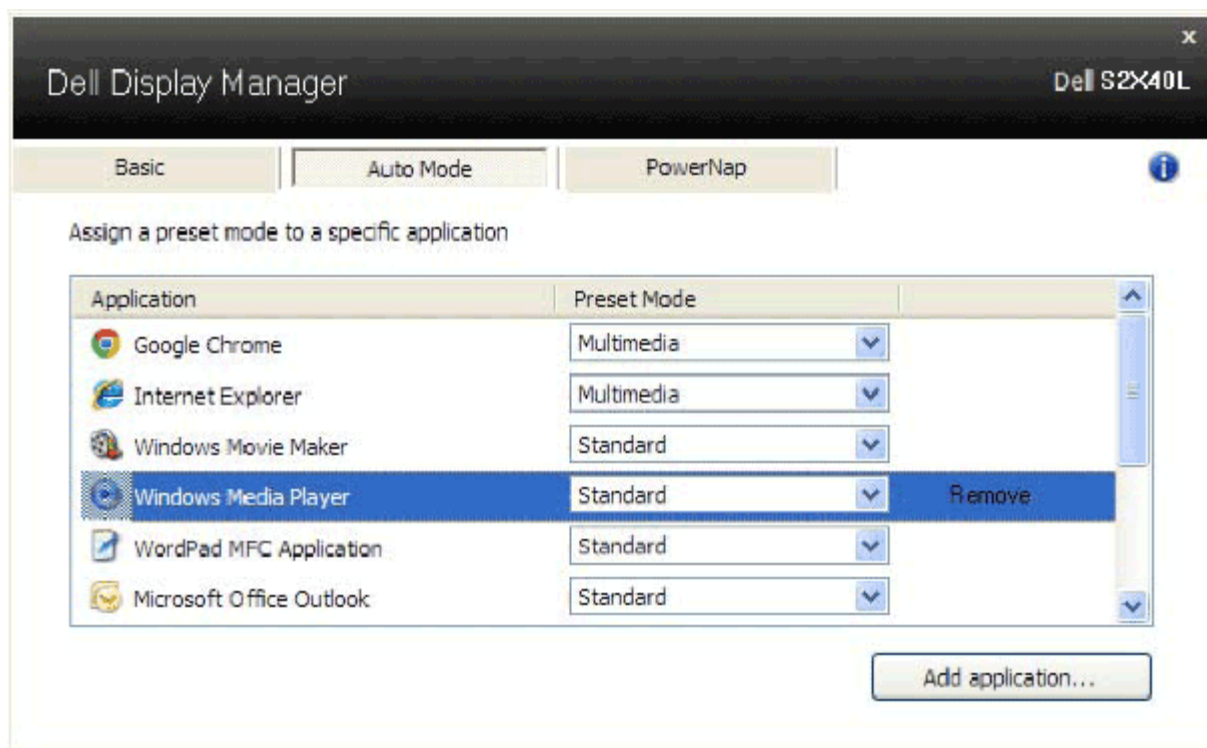
## שיוך מצבים קבועים מראש ליישומים

הכרטיסייה 'מצב אוטומטי' מאפשרת לשיוך 'מצב מוגדר מראש' ליישום ספציפי, ולהחילו אוטומטית. כאשר 'מצב אוטומטי' זמין, Dell Display Manager יעבור אוטומטית ל'מצב מוגדר מראש' המתאים כל אימת שהיישום המשוך יופעל. 'מצב מוגדר מראש' המשוך ליישום ספציפי עשוי להיות זהה בכל צג שמחובר למחשב, או להיות שונה בין צגים שונים.

Dell Display Manager כולל תצורות מוגדרות מראש שנועדו ליישומים נפוצים רבים. כדי להוסיף יישום חדש לרשימת השיוכים, גרור את היישום משולחן העבודה, מתפריט ההתחלה של Windows או מכל מקום אחר, ושחרר אותו על הרשימה הנוכחית.

**הערה:** שיוך של 'מצב מוגדר מראש' הקשור לקובצי אצווה, סקריפטים וקובצי טעינה, כמו גם קבצים שאינם קובצי הפעלה, כגון ארכיוני Zip או קבצים מכווצים, אינו נתמך ולא יפעל.

בנוסף, ניתן להפוך לזמינה אפשרות אשר תביא לשימוש במצב המוגדר מראש 'משחק' בכל פעם שמופעל יישום Direct3D במסך מלא בצג. לביטול תכונה זו עבור משחקים מסוימים, הוסף אותם לרשימת השיוכים עם מצב מוגדר מראש שונה. יישומים אשר נמצאים ברשימת השיוכים יקבלו עדיפות על פני הגדרות ה-Direct3D הכלליות.



## החלת תכונות חיסכון בצריכת אנרגיה

בדגמי Dell נתמכים, כרטיסייה בשם 'אפשרויות' תהיה זמינה ובה ניתן יהיה להגדיר אפשרויות לחיסכון בצריכת החשמל. כאשר שומר המסך של המערכת ייכנס לפעולה, ניתן יהיה להגדיר אוטומטית את הבהירות של הצג לרמה מינימלית או להעביר את הצג למצב שינה כדי לחסוך בחשמל.

